

Festtags-Flusskreuzfahrten

Weihnachten und Silvester mit dem Premium-Schiff GEOFFREY CHAUCER

vom 23. bis 28. Dezember 2021 und vom 28. Dezember 2021 bis 2. Januar 2022
oder in Kombination!



- > Die GEOFFREY CHAUCER – der Luxus-Neubau aus 2020!
- > An- und Abreise inklusive
- > Tolle Routenauswahl über Weihnachten oder Silvester – oder in Kombination



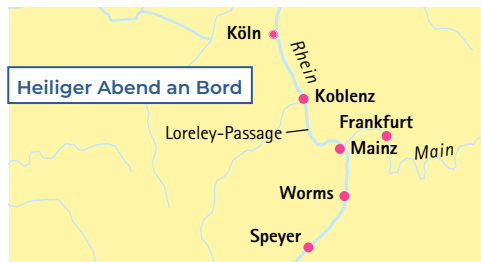
WESER
KURIER

REISEN

Kommen Sie an Bord der festlich geschmückten GEOFFREY CHAUCER und genießen Sie die Weihnachts- und Silvesterzeit. Ob der „Weihnachtliche Zauber“ zwischen Köln und Speyer mit dem romantischen Mittelrhein oder die „Silvester-Gala-Reise“ zwischen Köln, Rotterdam und Antwerpen: An Bord der erst 2020 fertiggestellten GEOFFREY CHAUCER lassen Sie den Alltag hinter sich. Während der Weihnachtsreise erfreuen Sie sich an einem festlichen Dinner am Heiligen Abend an Bord und können z.B. den ersten Weihnachtstag in Worms verbringen. Den Höhepunkt der Silvesterreise stellt Amsterdam dar, in dessen Hafen Sie auch das Neue Jahr begrüßen werden. Das hochwertige Silvester-Buffet und ein grandioses Feuerwerk runden das Erlebnis ab.

Ihre Reiserouten:

„Weihnachtlicher Zauber“ 23.– 28.12.2021



Tag	Hafen	Ank.	Abf.
23.12.	Köln, Einschiffung	-	18.00
24.12.	Passage Loreley – Mittelrheintal	-	-
	Mainz	13.00	18.00
25.12.	Speyer	08.00	12.00
	Worms	15.00	21.00
26.12.	Frankfurt/M.	13.30	-
27.12.	Frankfurt/M.	-	02.30
	Passage Loreley – Mittelrheintal	-	-
	Koblenz	14.00	22.00
28.12.	Köln, Ausschiffung	03.30	-



„Silvester-Gala-Reise“ 23.12.21–02.01.22

Tag	Hafen	Ank.	Abf.
28.12.	Köln, Einschiffung	-	15.00
29.12.	Rotterdam/Niederlande	09.00	15.00
30.12.	Antwerpen/Belgien	01.30	14.00
31.12.	Amsterdam/Niederlande	06.30	-
01.01.	Amsterdam/Niederlande	-	03.30
	Arnheim/Niederlande	12.00	18.00
02.01.	Köln, Ausschiffung	11.00	-

Vorbehaltlich Fahrplanänderungen wegen Niedrig- bzw. Hochwasser.

Oder kombinieren Sie beide Routen und erleben Sie eine fantastische Festtagsreise über Weihnachten und Silvester!

Ihre Inklusivleistungen:

- ▶ An- und Abreise wie ausgeschrieben
- ▶ Flussreise mit der GEOFFREY CHAUCER mit 5 (Einzelrouten) bzw. 11 (Kombireise) Übernachtungen in der gebuchten Kabinenkategorie
- ▶ Gepäcktransport Pier – Schiff – Pier
- ▶ Sektempfang für unsere Leser auf Einladung der Reisebegleitung
- ▶ Volle Verpflegung an Bord (Frühstück, Mittagessen, Nachmittagsteekaffee, Abendessen, Midnight-Snacks sowie Captain's Dinner
- ▶ Weihnachts-Gala-Dinner bzw. Silvester-Gala-Dinner
- ▶ Benutzung des Fitnessbereichs an Bord
- ▶ Bordveranstaltungen und Live-Musik in der Lounge
- ▶ Deutsch sprechende Bordreiseleitung
- ▶ Zusätzliche Reisebegleitung (bei Erreichen der Mindestteilnehmerzahl)

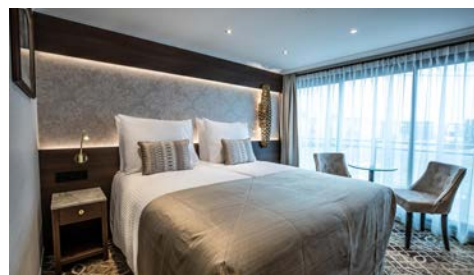
Ihre An- und Abreise:

Inklusive Busfahrt von Bremen nach Köln und zurück. Hinweis Bustransfer: Bei Nichterreichen der Mindestteilnehmerzahl (30 Personen) behalten wir uns eine alternative An- und Abreise vor. Bitte beachten Sie, dass es sich um Umsteigeverbindungen handeln kann.

Reisepreise pro Person:

	23.12.	28.12.	Kombi
2-Bett-Kabine, außen, Deck			
Smaragd (achtern)	769,-	879,-	1.389,-
Smaragd (superior)	889,-	989,-	1.599,-
Rubin (superior, achtern) franz. Balkon	949,-	1.089,-	1.729,-
Rubin (premium) franz. Balkon	989,-	1.129,-	1.829,-
Diamant (deluxe) franz. Balkon	1.079,-	1.199,-	1.989,-

Einzelkabinen ab € 1.329,- und weitere Kategorien auf Anfrage buchbar. Sie erhalten Ihre Kabinenummer mit den Reiseunterlagen, ggf. bei Einschiffung. Limitiertes Kontingent.



Ihr Schiff:

Die GEOFFREY CHAUCER ist das neueste Schiff der Premium-Klasse und wurde erst im Frühjahr 2020 fertiggestellt. Das Schiff verfügt über eine elegante Eingangshalle mit Rezeption und Bord-Boutique. Von der Eingangshalle gelangt man in die modische Lounge mit Panorama-Bar, an der man abends einen Drink genießen kann. Am Heck befindet sich die Bistro Bar mit offener Küche und Terrasse, in der früh morgens Frühstück sowie ein leichtes Mittagessen und Abendessen serviert werden können. Wenn es warm genug ist, können die

Panorama-Fenster vollständig zur Terrasse hinaus geöffnet werden und ermöglichen ein entspannendes Abendessen im Freien. Im Hauptrestaurant werden Frühstück, Buffet-Mittagessen sowie Abendessen serviert. Auf dem Smaragd-Deck befinden sich ein Friseur, Nagelstudio, Massagesalon sowie ein Fitnessstudio. Alles, was Sie sich wünschen, um zu entspannen, sich verwöhnen zu lassen oder in Form zu bleiben. Die drei voll klimatisierten Kabinendecks sind per Aufzug oder über die elegante Wendeltreppe erreichbar. Auf dem Sonnendeck stehen bequeme Stühle und Sonnenliegen bereit, ein Whirlpool sowie ein Übungsgrün für alle Golfliebhaber.

Ausführliche Informationen zum Schiff, zum Deckplan sowie zu technischen Hinweisen bei Flussschiffen erhalten Sie im Internet unter der unten angegebenen Adresse.

Wichtige Informationen:

Reisedokumente: Deutsche Staatsangehörige benötigen einen über das Reiseende hinaus gültigen Reisepass oder Personalausweis. Sollten Sie einer anderen Staatsbürgerschaft angehören, weisen Sie uns bitte darauf hin. Wir beraten Sie gern. **Zahlungsmodalitäten:** 20% Anzahlung des Reisepreises bei Buchung. Restzahlung bis 30 Tage vor Reiseantritt. **Mindestteilnehmerzahl für die durch uns zusammengestellte Gruppe:** 30 Personen (bei Nichterreichen bis 4 Wochen vor Reiseantritt sind wir berechtigt, vom Reisevertrag zurückzutreten).

Mindestteilnehmerzahl für die GEOFFREY CHAUCER: 160 Personen (bei Nichterreichen bis 4 Wochen vor Reiseantritt ist der Veranstalter berechtigt, vom Reisevertrag zurückzutreten). Bei Absage erhalten Sie ein Ersatzangebot oder den gezahlten Reisepreis unverzüglich zurück. **Gesundheitshinweise:** Sämtliche Informationen und Hinweise erhalten Sie im Internet unter der unten angegebenen Adresse. **Hinweis zur Barrierefreiheit:** Unser Angebot ist für Reisende mit eingeschränkter Mobilität nur bedingt geeignet. Bitte kontaktieren Sie uns bezüglich Ihrer individuellen Bedürfnisse. **Reiseversicherungen:** Wir empfehlen Ihnen den Abschluss eines 5-Sterne-Premium-Schutz-Paketes inklusive einer Reiserücktrittskosten-Versicherung der Hanse Merkur Reiseversicherung AG, Hamburg. Bitte beachten Sie, dass wir Kunden mit Wohnsitz außerhalb der EU keine Versicherungen anbieten dürfen. **Bildnachweis:** Conzepta, Shutterstock (LaMiaFotografia), AdobeStock (neirfy).

Reisevermittler: Hanseat Reisen GmbH, Langenstraße 20, 28195 Bremen.

Reiseveranstalter: Conzepta GmbH, Hünxer Str. 389, 46537 Dinslaken.

Programmänderungen vorbehalten.
Stand 07/21 – alle Angaben ohne Gewähr.

Weitere buchungsrelevante Informationen zu dieser Reise (An- und Abreise, Gesundheitshinweise, Barrierefreiheit, eventuell anfallende Mehrkosten während der Reise etc.) erhalten Sie im Internet unter: www.weser-kurier.de/leserreisen

Ihr Leserreisen-Partner:
Hanseat Reisen GmbH,
Langenstr. 20, 28195 Bremen



Informationen, Beratung und Buchungsanfrage:

☎ 0421/36 71-66 33

@ bt-leserreisen@hanseatreisen.de

🏠 Martinstraße 43, 28195 Bremen

🌐 weser-kurier.de/leserreisen

🕒 Aktuelle Öffnungszeiten finden Sie auf der genannten Webseite.



Taxi-Service: Wir bieten Ihnen einen Taxi-Service, der Sie von Ihrer Haustür abholt und zum Abfahrtsort (ZOB oder Bahnhof) bzw. Flughafen bringt, wo Sie nach Reiseende auch wieder abgeholt werden. Diesen Service können Sie für nur € 18,- p. P. für die Hin- und Rückfahrt nutzen. Er gilt für alle Teilnehmer, die innerhalb eines bestimmten Bereichs der Stadt Bremen und des Umlandes wohnen. Gerne beraten wir Sie dazu.